

ORWELL 6.6



Ursus 
Marine Service

Orwell 6.6

De Orwell is een populair bouwpakket uit ons assortiment, gebaseerd op een model van een sloep. Deze sloep is geconstrueerd met spanten om de meter en langsspanten om de 0.25 m, zodat een stijf en stevige constructie ontstaat. De bodem- en huidplaten hebben allen een dikte van 4 mm

De Orwell bouwpakket wordt geleverd inclusief materialen voor banken, stuurkolom, brandstoftank, roerblad en alle benodigde stripmateriaal om van uw bouwpakket een complete sloep te construeren.

Wij ondersteunen u hiermee met een constructie-tekening, onderdelen-tekening en lasvoorschriften.

De kwaliteit van het plaatmateriaal is S235JR+AR, gestraald met een Sigma Welded MC coating.

De technische gegevens van de Orwell zijn:

- totale lengte 6,63 m
- waterlengte 5,96 m
- breedte 2.40 m
- diepgang 0.70 m
- brandstoftank ± 75 liter

Voor uw gemak hebben wij in samenwerking met VETUS een compleet motorpakket samengesteld, waarbij u kunt kiezen uit een 11 pk ,16 pk of 25 pk diesel motor.

De technische gegevens voor de motoren zijn:

- type	M2.C5	M2.06	M3.09
- merk	Mitsubishi	Mitsubishi	Mitsubishi
- cilinders	2 in lijn	2 in lijn	3 in lijn
- cil.inhoud	538 cc	635 cc	952 cc
- vermogen	8,1 kW/11 pk	11,8 kW/16 pk	18,4 kW/25 pk
- max toerental	3000 t.p.m.	3600 t.p.m.	3600 t.p.m.
- keerkoppeling	Technodrive	Technodrive	Technodrive
	TMC40 2:1	TMC40 2:1	TMC40 2:1
- gewicht	98 kg	98 kg	123 kg
	incl keerkopp.	incl keerkopp.	Incl keerkopp.

Gegevens betreffende samenstelling motorpakket treft u aan op de volgende pagina.

Bijgevoegd een presentatietekening van de Orwell en enkele foto's van een afgelast bouwpakket plus een volledig afgewerkte uitvoering met buiskap.

Voor een richtprijs van dit pakket zie onze prijslijst of vraag een offerte aan..

Mocht u belangstelling hebben of nog een enkele vraag, neem dan even contact met ons op.

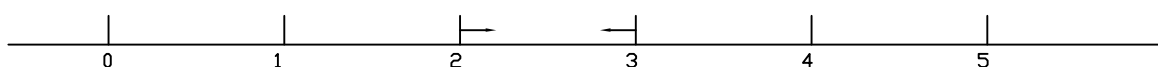
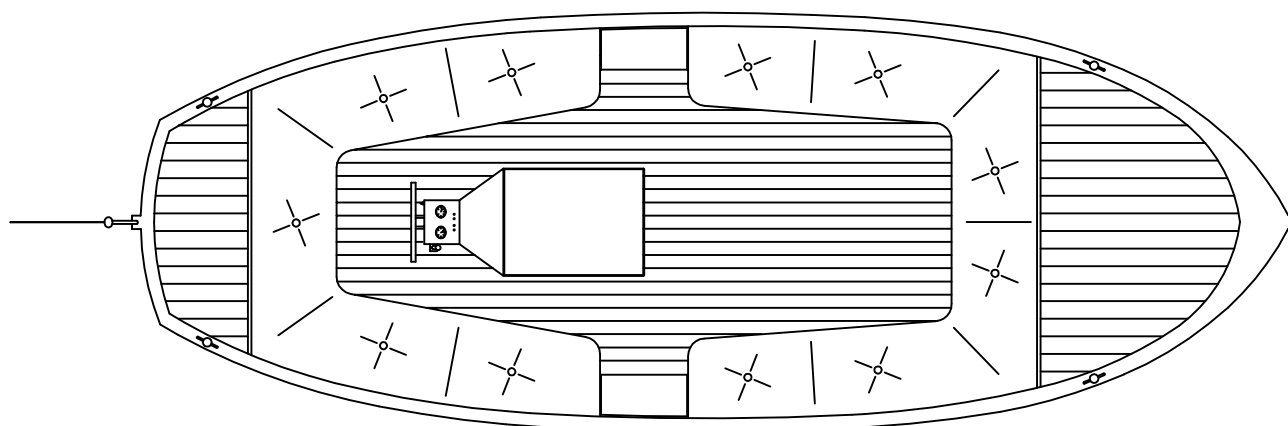
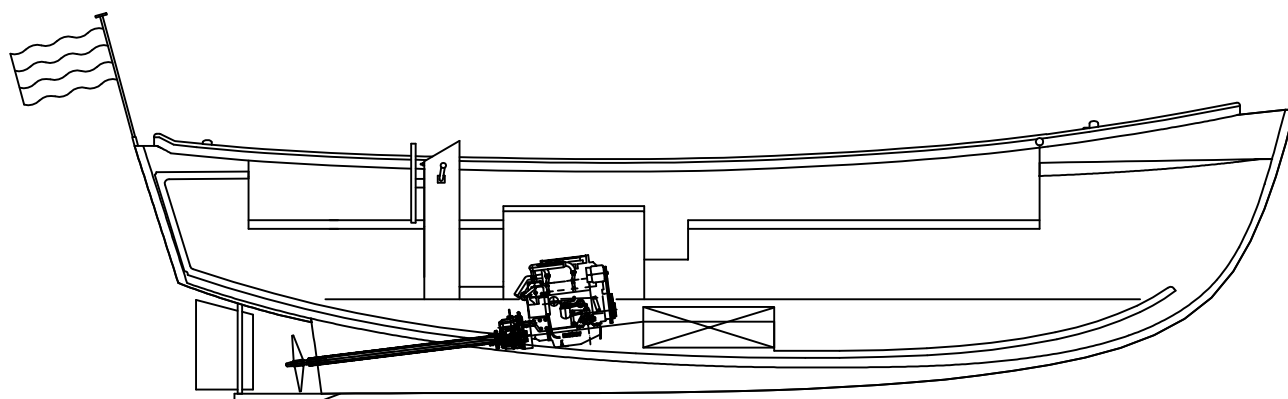
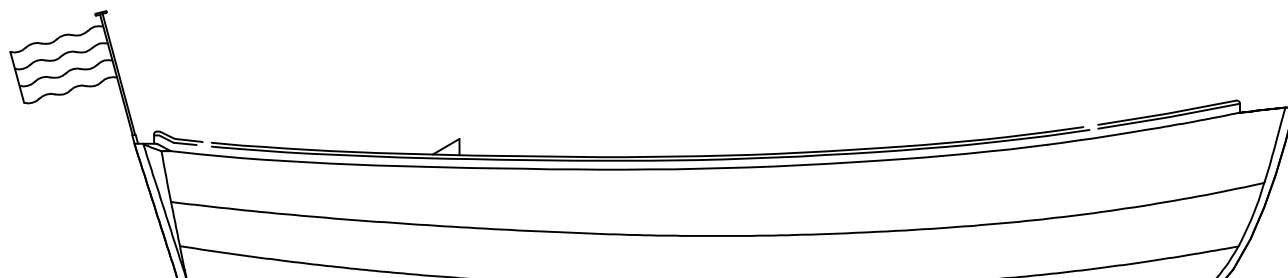


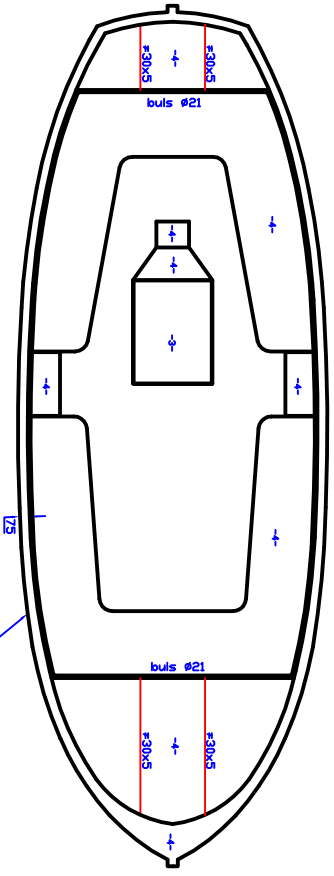
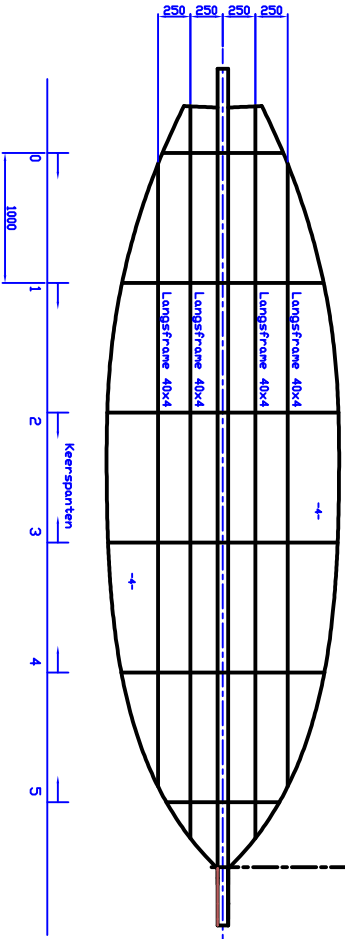
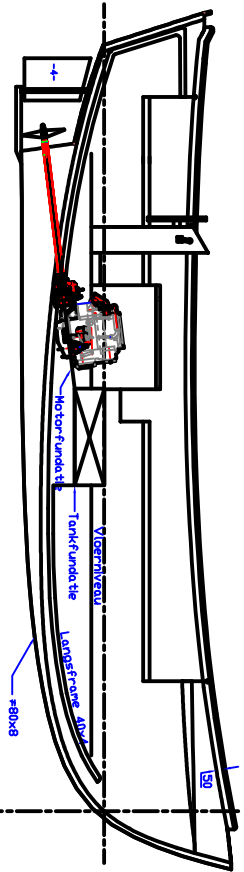
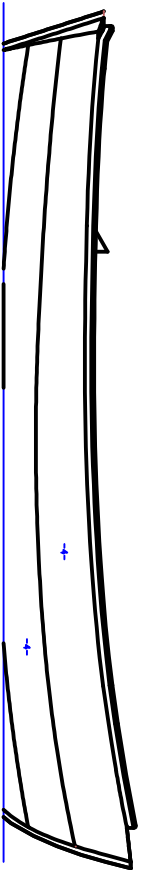
Samenstelling motorpakket voor Orwell 6.6

11 pk		16 pk		25 pk	
aantal	omschrijving	aantal	omschrijving	aantal	omschrijving
1	M2.C5 11 pk diesel	1	M2.06 16 pk diesel	1	M3.09 25 pk diesel
1	Technodrive TMC40 2:1	1	Technodrive TMC40 2:1	1	Technodrive TMC40 2:1
1	Scheepsschroef p3b 13x9 rh	1	Scheepsschroef p3b 13x9 rh	1	Scheepsschroef p3b 14x10 rh
1	Schroefas 25x1500	1	Schroefas 25x1500	1	Schroefas 25x1500
1	Schroefas koker brons	1	Schroefas koker brons	1	Schroefas koker brons
1	Zwevend binnenlager	1	Zwevend binnenlager	1	Zwevend binnenlager
1	Montageflens	1	Montageflens	1	Montageflens
1	Waterschep set	1	Waterschep set	1	Waterschep set
1	Uniflex koppeling	1	Uniflex koppeling	1	Uniflex koppeling
1	tapeind set	1	tapeind set	1	tapeind set
1	Waterfilter kit	1	Waterfilter kit	1	Waterfilter kit
1	Uitlaatdoorvoer	1	Uitlaatdoorvoer	1	Uitlaatdoorvoer
2	mtr. Uitlaatslang	2	mtr. Uitlaatslang	2	mtr. Uitlaatslang
1	Waterlock	1	Waterlock	1	Waterlock
1	Zwanehals	1	Zwanehals	1	Zwanehals
6	Slangklemmen	6	Slangklemmen	6	Slangklemmen
1	Waterafscheider	1	Waterafscheider	1	Waterafscheider
1	Brandstof aansluitset	1	Brandstof aansluitset	1	Brandstof aansluitset
1	Dekdop diesel	1	Dekdop diesel	1	Dekdop diesel
1	Sico zijmontage hendel	1	Sico zijmontage hendel	1	Sico zijmontage hendel
2	mtr. 33C kabels	2	33C kabels	2	33C kabels
1	Accu 55 Ah	1	Accu 55 Ah	1	Accu 55 Ah
1	Accubak	1	Accubak	1	Accubak
1	Accu hoofdschakelaar	1	Accu hoofdschakelaar	1	Accu hoofdschakelaar
1	Accupool klemmen	1	Accupool klemmen	1	Accupool klemmen
1	Kabeloog set	1	Kabeloog set	1	Kabeloog set
4	mtr Accu kabel	4	mtr Accu kabel	4	mtr Accu kabel
1	Mahonie stuurwiel 46 cm	1	Mahonie stuurwiel	1	Mahonie stuurwiel
1	Kap	1	Kap	1	Kap
1	Hennegatskoker	1	Hennegatskoker	1	Hennegatskoker
1	Roerarm	1	Roerarm	1	Roerarm
4	Bolders 90 + votplaat	4	Bolders	4	Bolders
1	Hydr. Cylinder	1	Hydr. Cylinder	1	Hydr. Cylinder
1	Hydr. Pomp	1	Hydr. Pomp	1	Hydr. Pomp
1	Hydr. Olie	1	Hydr. Olie	1	Hydr. Olie
1	Nylon slang a 15 m	1	Nylon slang a 15 m	1	Nylon slang a 15 m
1	Verloopbus	1	Verloopbus	1	Verloopbus
10	mtr, Brandstofslang	10	mtr, Brandstofslang	10	mtr, Brandstofslang
1	mtr. Vulslang	1	mtr. Vulslang	1	mtr. Vulslang
1	brandstoftank aansluitset	1	brandstoftank aansluitset	1	brandstoftank aansluitset
4	Huid anode type 15	4	Zinkanode	4	Zinkanode
8	set anode inst. Kit	8	set anode inst. Kit	8	set anode inst. Kit

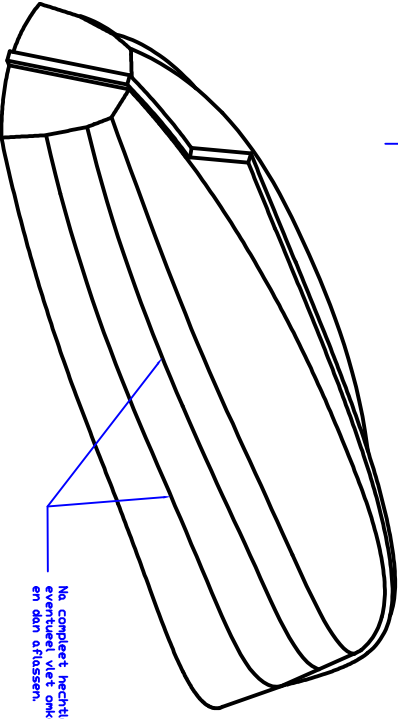
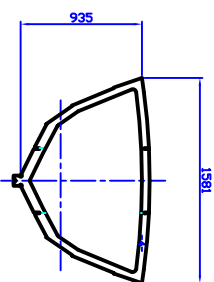
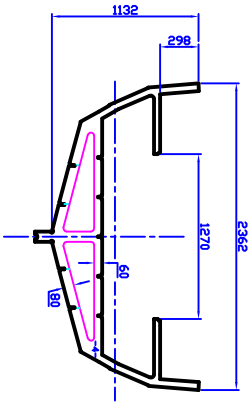
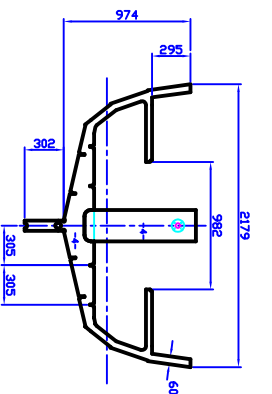
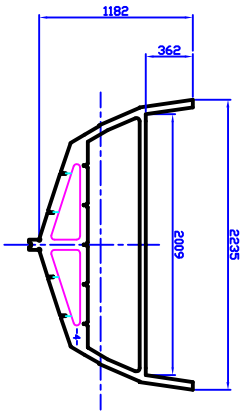
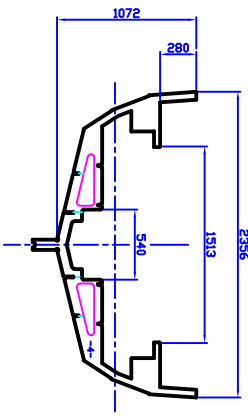
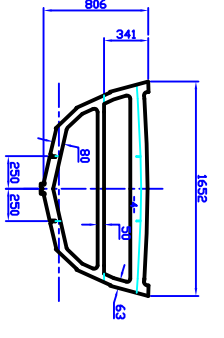
Sloop 'Orwell' 660

LOA	6.63 M
LWL	5.96 M
BEAM	2.40 M
DRAFT	0.70 M






Voor het plaatsen van bovenrand eerst voor en achterdek plaatsen



Na compleet hechtlassen, eventueel vlet ontkeren en dan aflassen.



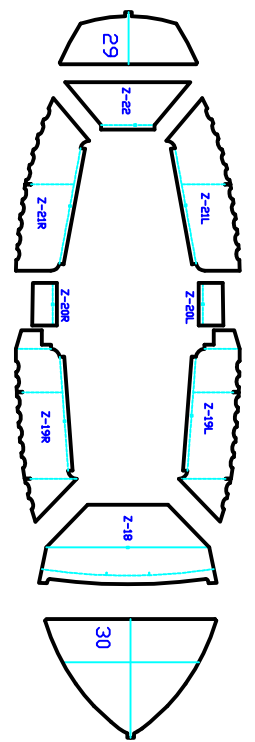
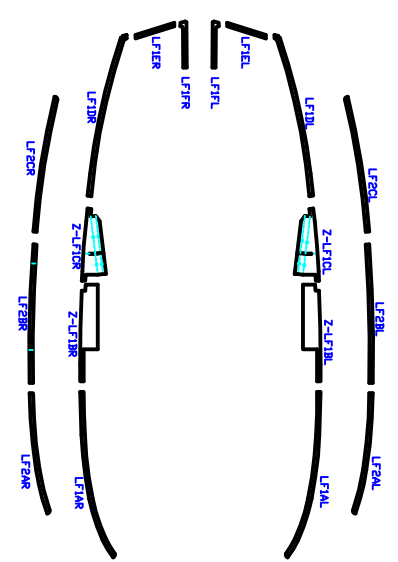
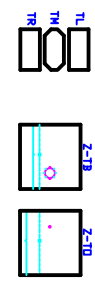
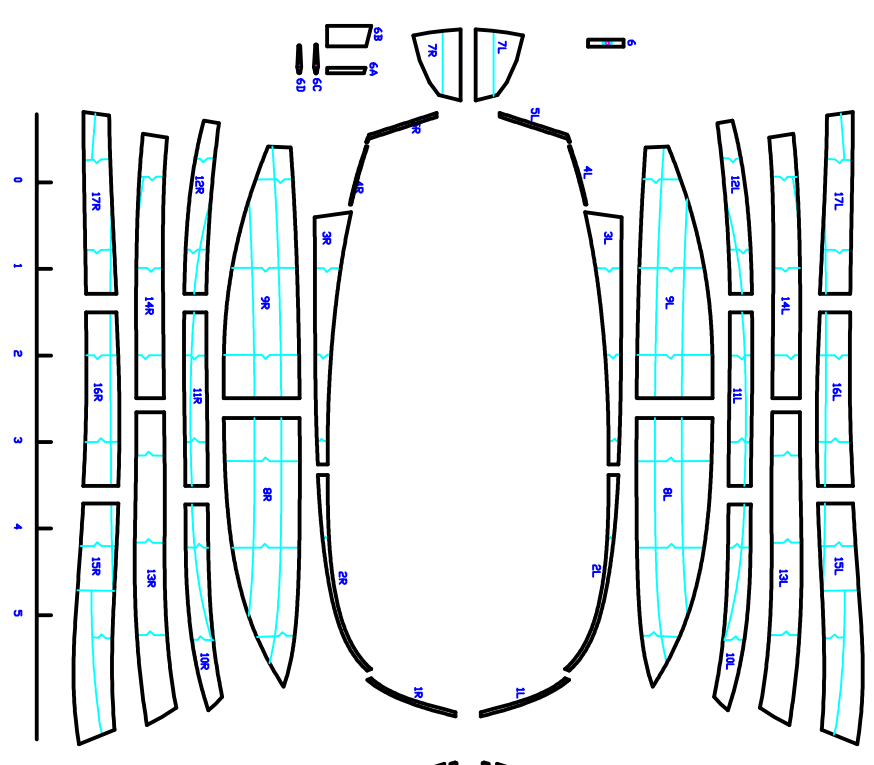
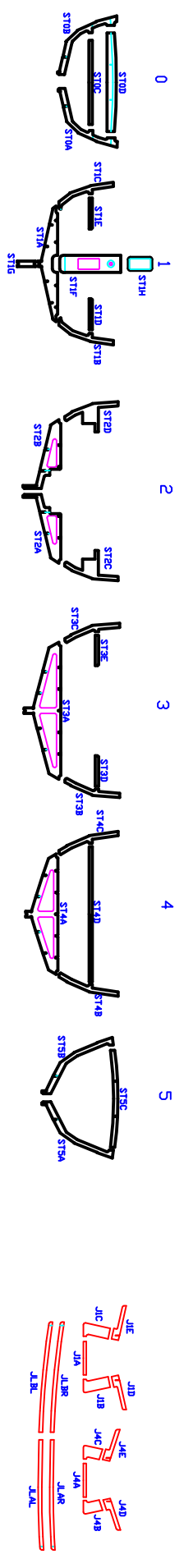
 Voerflanzou 1a, 8506 JW Steek

 Tel.: +31 (0)15 460407 Fax: +31 (0)15 460724

Orwel 660

Constructie

 Orwel166-CD01 A1



Orwell 640
Parts Layout

Vertical text on the right side of the block:

Vertical text on the left side of the block:

Vertical text in the middle of the block:

Vertical text at the bottom of the block:

Orwell 640
Parts Layout

Vertical text on the right side of the block:

Vertical text on the left side of the block:

Vertical text in the middle of the block:

Vertical text at the bottom of the block: